

# H21・第3回 関東学生卓球チームカップ

## 男子Cブロック No.1

No.	組	慶應義塾大A	千葉工業大B	東京工科大C	勝	敗	順位
1	慶應義塾大A		-	-	-		
2	千葉工業大B	-		-	-		
3	東京工科大C	-	-		-		

No.	組	首都大東京A	横浜国立大D	都留文科大C	勝	敗	順位
4	首都大東京A		-	-	-		
5	横浜国立大D	-		-	-		
6	都留文科大C	-	-		-		

No.	組	流通経済大B	東京都市大B	帝京大E	勝	敗	順位
7	流通経済大B		-	-	-		
8	東京都市大B	-		-	-		
9	帝京大E	-	-		-		

No.	組	千葉商科大B	立正大D		勝	敗	順位
10	千葉商科大B		-	-	-		
11	立正大D	-		-	-		
12		-	-		-		

No.	組	東京学芸大A	東海大D	千葉大E	勝	敗	順位
13	東京学芸大A		-	-	-		
14	東海大D	-		-	-		
15	千葉大E	-	-		-		

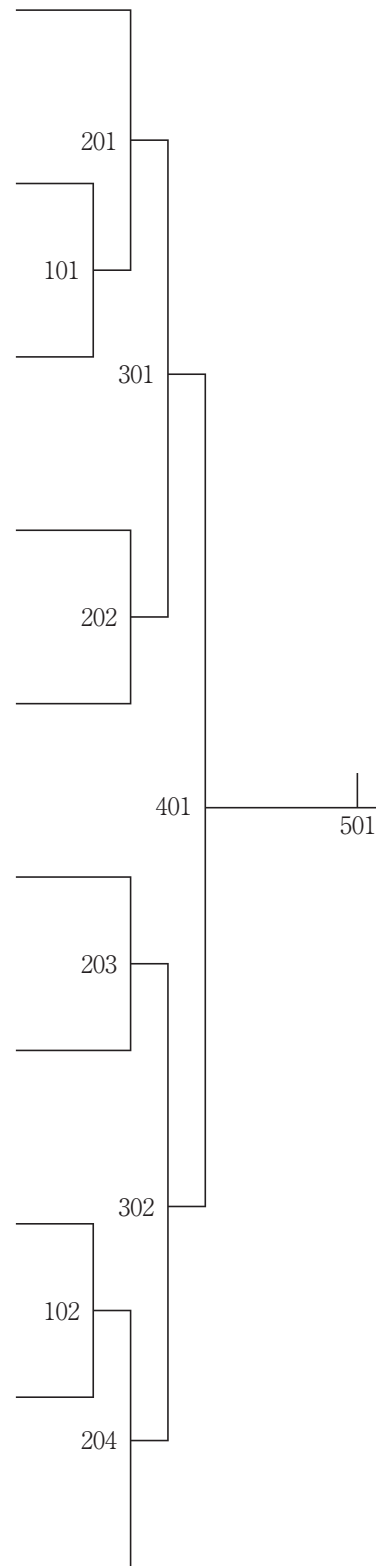
No.	組	立教大A	東京経済大C	東京農業大D	勝	敗	順位
16	立教大A		-	-	-		
17	東京経済大C	-		-	-		
18	東京農業大D	-	-		-		

No.	組	東京電機大B	学習院大B	慶應義塾大G	勝	敗	順位
19	東京電機大B		-	-	-		
20	学習院大B	-		-	-		
21	慶應義塾大G	-	-		-		

No.	組	成蹊大A	東京大E	東海大F	勝	敗	順位
22	成蹊大A		-	-	-		
23	東京大E	-		-	-		
24	東海大F	-	-		-		

No.	組	埼玉大	東京工業大B	立正大G	勝	敗	順位
25	埼玉大		-	-	-		
26	東京工業大B	-		-	-		
27	立正大G	-	-		-		

No.	組	帝京大A	工学院大B	横浜国立大I	勝	敗	順位
28	帝京大A		-	-	-		
29	工学院大B	-		-	-		
30	横浜国立大I	-	-		-		



## 男子Cブロック No.2

No.	組	東京経済大 A	首都大東京 B	東京大 G	勝	敗	順位
31	東京経済大 A		-	-	-		
32	首都大東京 B	-		-	-		
33	東京大 G	-	-		-		
-----							
No.	組	明星大 A	帝京大 C		勝	敗	順位
34	明星大 A		-	-	-		
35	帝京大 C	-		-	-		
36		-	-		-		
-----							
No.	組	千葉大 A	慶應義塾大 D	立正大 F	勝	敗	順位
37	千葉大 A		-	-	-		
38	慶應義塾大 D	-		-	-		
39	立正大 F	-	-		-		
-----							
No.	組	学習院大 A	横浜国立大 B	千葉工業大 D	勝	敗	順位
40	学習院大 A		-	-	-		
41	横浜国立大 B	-		-	-		
42	千葉工業大 D	-	-		-		
-----							
No.	組	一橋大 A	立教大 B	東京工業大 E	勝	敗	順位
43	一橋大 A		-	-	-		
44	立教大 B	-		-	-		
45	東京工業大 E	-	-		-		
-----							
No.	組	立正大 A	千葉商科大 D	首都大東京 D	勝	敗	順位
46	立正大 A		-	-	-		
47	千葉商科大 D	-		-	-		
48	首都大東京 D	-	-		-		
-----							
No.	組	東京大 B	東京工科大 B	横浜国立大 E	勝	敗	順位
49	東京大 B		-	-	-		
50	東京工科大 B	-		-	-		
51	横浜国立大 E	-	-		-		
-----							
No.	組	都留文科大 A	東京電機大 D	帝京大 F	勝	敗	順位
52	都留文科大 A		-	-	-		
53	東京電機大 D	-		-	-		
54	帝京大 F	-	-		-		
-----							
No.	組	千葉工業大 A	東京農業大 C	成蹊大 D	勝	敗	順位
55	千葉工業大 A		-	-	-		
56	東京農業大 C	-		-	-		
57	成蹊大 D	-	-		-		
-----							
No.	組	東海大 A	東京工業大 C	慶應義塾大 F	勝	敗	順位
58	東海大 A		-	-	-		
59	東京工業大 C	-		-	-		
60	慶應義塾大 F	-	-		-		

## 男子Cブロック No.3

No.	組	東京電機大A	千葉大C	立正大H	勝	敗	順位
61	東京電機大A		-	-	-		
62	千葉大C	-		-	-		
63	立正大H	-	-		-		

No.	組	東京大C	一橋大C	横浜国立大F	勝	敗	順位
64	東京大C		-	-	-		
65	一橋大C	-		-	-		
66	横浜国立大F	-	-		-		

No.	組	東海大B	成蹊大B		勝	敗	順位
67	東海大B		-	-	-		
68	成蹊大B	-		-	-		
69		-	-		-		

No.	組	東京都市大A	流通経済大C	東京工業大D	勝	敗	順位
70	東京都市大A		-	-	-		
71	流通経済大C	-		-	-		
72	東京工業大D	-	-		-		

No.	組	東京理科大	東京経済大D	横浜国立大G	勝	敗	順位
73	東京理科大		-	-	-		
74	東京経済大D	-		-	-		
75	横浜国立大G	-	-		-		

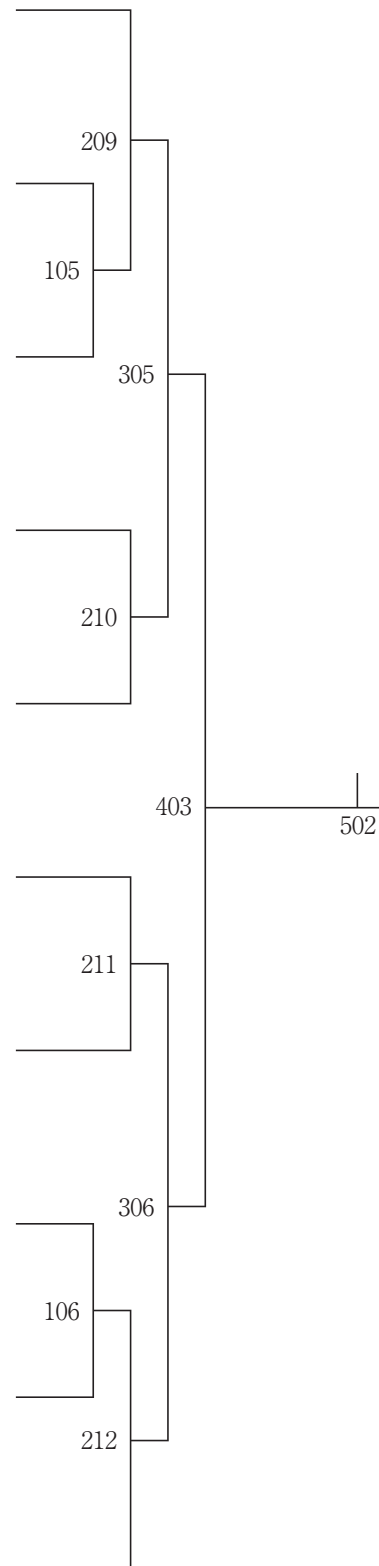
No.	組	慶應義塾大B	東京農業大B	明星大B	勝	敗	順位
76	慶應義塾大B		-	-	-		
77	東京農業大B	-		-	-		
78	明星大B	-	-		-		

No.	組	東京工業大A	東京大D	千葉工業大C	勝	敗	順位
79	東京工業大A		-	-	-		
80	東京大D	-		-	-		
81	千葉工業大C	-	-		-		

No.	組	帝京大B	横浜国立大C	東海大E	勝	敗	順位
82	帝京大B		-	-	-		
83	横浜国立大C	-		-	-		
84	東海大E	-	-		-		

No.	組	東京工科大A	立正大C	千葉大D	勝	敗	順位
85	東京工科大A		-	-	-		
86	立正大C	-		-	-		
87	千葉大D	-	-		-		

No.	組	千葉商科大A	都留文科大B	首都大東京F	勝	敗	順位
88	千葉商科大A		-	-	-		
89	都留文科大B	-		-	-		
90	首都大東京F	-	-		-		



## 男子Cブロック No.4

No.	組	流通経済大A	成蹊大C	千葉工業大F	勝	敗	順位
91	流通経済大A		-	-	-		
92	成蹊大C	-		-	-		
93	千葉工業大F	-	-		-		
213							
No.	組	慶應義塾大C	帝京大D	首都大東京E	勝	敗	順位
94	慶應義塾大C		-	-	-		
95	帝京大D	-		-	-		
96	首都大東京E	-	-		-		
107							
No.	組	一橋大B	千葉商科大C	東京大F	勝	敗	順位
97	一橋大B		-	-	-		
98	千葉商科大C	-		-	-		
99	東京大F	-	-		-		
307							
No.	組	明治学院大	東海大C	横浜国立大H	勝	敗	順位
100	明治学院大		-	-	-		
101	東海大C	-		-	-		
102	横浜国立大H	-	-		-		
214							
No.	組	東京農業大A	東京電機大C	立正大E	勝	敗	順位
103	東京農業大A		-	-	-		
104	東京電機大C	-		-	-		
105	立正大E	-	-		-		
404							
No.	組	横浜国立大A	立教大C	千葉工業大E	勝	敗	順位
106	横浜国立大A		-	-	-		
107	立教大C	-		-	-		
108	千葉工業大E	-	-		-		
215							
No.	組	東京経済大B	東京学芸大B		勝	敗	順位
109	東京経済大B		-	-	-		
110	東京学芸大B	-		-	-		
111		-	-		-		
308							
No.	組	立正大B	千葉大B	首都大東京C	勝	敗	順位
112	立正大B		-	-	-		
113	千葉大B	-		-	-		
114	首都大東京C	-	-		-		
108							
No.	組	工学院大A	慶應義塾大E	東京工業大F	勝	敗	順位
115	工学院大A		-	-	-		
116	慶應義塾大E	-		-	-		
117	東京工業大F	-	-		-		
216							
No.	組	東京大A	学習院大C	帝京大G	勝	敗	順位
118	東京大A		-	-	-		
119	学習院大C	-		-	-		
120	帝京大G	-	-		-		

## H21・第3回 関東学生卓球チームカップ 女子Cブロック

No.	組	東京経済大A	横浜市立大	都留文科大C	勝	敗	順位
1	東京経済大A		-	-	-		
2	横浜市立大	-		-	-		
3	都留文科大C	-	-		-		
701							
No.	組	明治学院大A	千葉大	学習院大	勝	敗	順位
4	明治学院大A		-	-	-		
5	千葉大	-		-	-		
6	学習院大	-	-		-		
601							
No.	組	慶應義塾大A	東京農業大	一橋大	勝	敗	順位
7	慶應義塾大A		-	-	-		
8	東京農業大	-		-	-		
9	一橋大	-	-		-		
801							
No.	組	神奈川大A	東海大B	横浜国立大B	勝	敗	順位
10	神奈川大A		-	-	-		
11	東海大B	-		-	-		
12	横浜国立大B	-	-		-		
702							
No.	組	筑波大	立教大A	都留文科大B	勝	敗	順位
13	筑波大		-	-	-		
14	立教大A	-		-	-		
15	都留文科大B	-	-		-		
901							
No.	組	玉川大	東京工科大	立教大B	勝	敗	順位
16	玉川大		-	-	-		
17	東京工科大	-		-	-		
18	立教大B	-	-		-		
703							
No.	組	明治大	東京経済大B	慶應義塾大B	勝	敗	順位
19	明治大		-	-	-		
20	東京経済大B	-		-	-		
21	慶應義塾大B	-	-		-		
802							
No.	組	横浜国立大A	東京理科大	明治学院大B	勝	敗	順位
22	横浜国立大A		-	-	-		
23	東京理科大	-		-	-		
24	明治学院大B	-	-		-		
704							
No.	組	東海大A	都留文科大A	神奈川大B	勝	敗	順位
25	東海大A		-	-	-		
26	都留文科大A	-		-	-		
27	神奈川大B	-	-		-		